

STECKBRIEF

ASPHALTBAUER (m/w/d)



AUSBILDUNGSDAUER:

3 Jahre



LERNORTE:

Ausbildungsbetrieb, Berufsschule und Ausbildungszentrum-Bau in Hamburg.

BERUFSBESCHREIBUNG:

Asphaltbauer (m/w/d) bereiten spezielle auf die zukünftige Belastung abgestimmte Asphaltgemische wie Gussasphalt vor. Je nach Einsatzbereich verarbeiten sie die Asphaltgemische zu Abdichtungs-, Schutz- und Deckschichten oder Hallen- und Werkstattböden. Dazu bringen sie diese auf die vorbehandelten Untergründe auf und führen auch Entwässerungs- und Abdichtungsarbeiten, sowie Wärme- und Dämmschutzmaßnahmen durch. Zu ihrem Aufgabenbereich gehören außerdem die Instandhaltung der benötigten Werkzeuge, Geräte und Maschinen.



EIGENE VORAUSSETZUNG:

- du hast handwerkliches Geschick und arbeitest gerne im Team
- du hast Interesse an Maschinen und Technik
- du bist gerne unterwegs und arbeitest gerne präzise
- du hast gute Grundkenntnisse in Mathematik, Physik, Technik/Werken

AUSBILDUNGSVERGÜTUNG:

1. Lehrjahr	2. Lehrjahr	3. Lehrjahr
1.080,00 €/monatlich brutto	1.300,00 €/monatlich brutto	1.550 €/monatlich brutto

Jahresurlaub: 30 Tage

SCHULABSCHLUSS:

Rechtlich ist keine bestimmte Schulbildung vorgeschrieben. In der Praxis stellen Betriebe überwiegend Auszubildende mit mindestens einem Hauptschulabschluss ein.

Fragen Sie uns gern.

KARRIERE:

Vorarbeiter (m/w/d) ⇒ Werkpolier (m/w/d) ⇒ Geprüfter Polier oder Meister (m/w/d)

STECKBRIEF

BETON-UND STAHLBETONBAUER (m/w/d)



AUSBILDUNGSDAUER:

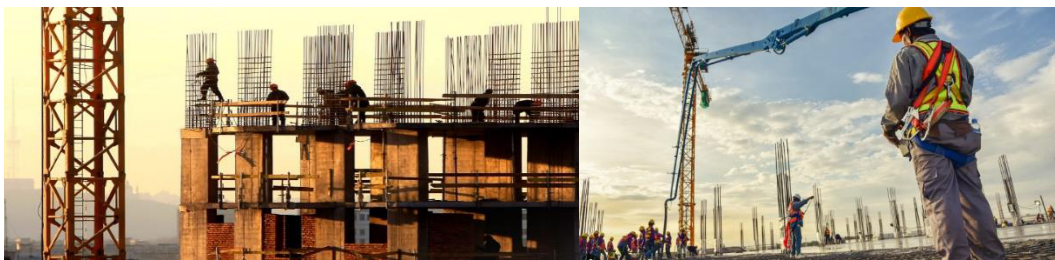
3 Jahre

LERNORTE:

Ausbildungsbetrieb, Berufsschule und Ausbildungszentrum-Bau in Hamburg.

BERUFSBESCHREIBUNG:

Beton- und Stahlbetonbauer (m/w/d) bauen Beton- und Stahlbetonkonstruktionen für Brücken, Hallen und Hochhäuser. Sie fertigen und montieren Schalungen und Stützgerüste, biegen und flechten Stahlbewehrungen, die Betonbruch verhindern sollen und bauen die Bewehrungen in die Schalungen ein. Sie stellen Betonmischungen her oder verarbeiten fertig gelieferten Transportbeton. Den frischen Beton bringen sie in die Schalungen ein und verdichten ihn durch Stampfen und Rütteln. Nach dem Erhärten entfernen sie die Schalungen und bearbeiten bei Bedarf die Betonoberflächen. Sie montieren Betonfertigteile und dichten Betonbauwerke ab, dämmen und isolieren diese und sanieren Bauschäden.



EIGENE VORAUSSETZUNG:

- du hast handwerkliches Geschick
- du hast ein gutes räumliches Vorstellungsvermögen
- du arbeitest gerne im Freien
- du hast Lust, im Team zu arbeiten
- du hast gute Grundkenntnisse in Mathematik, Physik, Technik/Werken

AUSBILDUNGSVERGÜTUNG:

1. Lehrjahr	2. Lehrjahr	3. Lehrjahr
1.080,00 €/monatlich brutto	1.300,00 €/monatlich brutto	1.550 €/monatlich brutto

Jahresurlaub: 30 Tage

SCHULABSCHLUSS:

Rechtlich ist keine bestimmte Schulbildung vorgeschrieben. In der Praxis stellen Betriebe überwiegend Auszubildende mit mindestens einem Hauptschulabschluss ein.

Fragen Sie uns gern.

KARRIERE:

Vorarbeiter (m/w/d) ⇒ Werkpolier (m/w/d) ⇒ Geprüfter Polier oder Meister (m/w/d)

STECKBRIEF

FLIESEN-, PLATTEN- UND MOSAIKLEGER

(m/w/d)



BAU INDUSTRIE
Hamburg Schleswig-Holstein

AUSBILDUNGSDAUER:

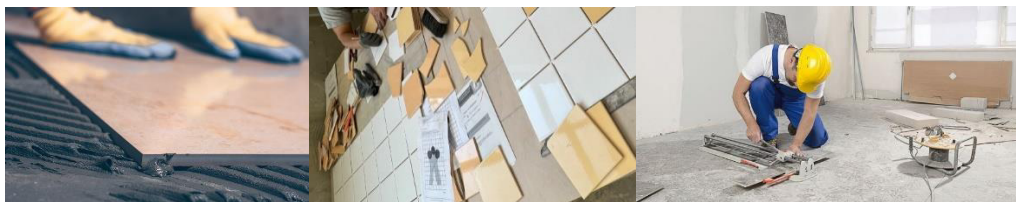
3 Jahre

LERNORTE:

Ausbildungsbetrieb, Berufsschule und Ausbildungszentrum-Bau in Hamburg.

BERUFSBESCHREIBUNG:

Fliesen, Platten- und Mosaikleger (m/w/d) verlegen Fliesen, Platten und Mosaik und verkleiden damit Wände, Böden und Fassaden. Zunächst nehmen sie Kundenaufträge für Boden- und Wandbeläge entgegen für Bäder, Küchen, Hausfassaden, Schwimmbäder und Labors. Sie richten die Baustelle ein, erstellen Materialberechnungen, bearbeiten den Untergrund und bauen Dämm- und Sperrschichten ein. Dann verlegen sie Fliesen und Platten mit Mörtel und Spezialklebern und füllen die Fugen auf. Bei der Verlegung berücksichtigen sie Sauberkeits- und Hygieneaspekte ebenso wie gestalterische Gesichtspunkte. Fliesen-, Platten- und Mosaikleger/innen verlegen nicht nur neue, sondern sanieren auch alte und beschädigte Beläge.



EIGENE VORAUSSETZUNG:

- du bringst ein Gefühl für Farben und Formen mit
- du besitzt räumliche Vorstellungskraft
- du handelst selbständig
- du bist handwerklich geschickt und arbeitest sehr genau
- du hast gute Grundkenntnisse in Mathematik, Physik und Technik/ Werken

AUSBILDUNGSVERGÜTUNG:

1. Lehrjahr	2. Lehrjahr	3. Lehrjahr
1.080,00 €/monatlich brutto	1.300,00 €/monatlich brutto	1.550 €/monatlich brutto

Jahresurlaub: 30 Tage

SCHULABSCHLUSS:

Rechtlich ist keine bestimmte Schulbildung vorgeschrieben. In der Praxis stellen Betriebe überwiegend Auszubildende mit mindestens einem Hauptschulabschluss ein.

Fragen Sie uns gern.

KARRIERE:

Vorarbeiter (m/w/d) ⇒ Werkpolier (m/w/d) ⇒ Geprüfter Polier oder Meister (m/w/d)

STECKBRIEF

Kanalbauer(m/w/d)



AUSBILDUNGSDAUER:

3 Jahre



LERNORTE:

Ausbildungsbetrieb, Berufsschule und Ausbildungszentrum-Bau in Hamburg

BERUFSBESCHREIBUNG:

Kanalbauer (m/w/d) verlegen Rohre aus Beton, Steinzeug, Kunststoff und Metall. Sie bauen Abwassersysteme und -leitungen vom kleinen Hausanschluss bis zu großen Abwassersammlern. Hierzu vermessen sie zunächst die Arbeitsstrecke und sichern die Baustelle. Anschließend heben sie Schächte und Gräben aus, legen diese trocken und sichern sie beispielsweise mit Kanaldielen oder Spundwandprofilen ab. Sie verlegen die Rohre und überprüfen deren Dichtheit, um sicherzustellen, dass kein Abwasser ins Grundwasser sickert. Außerdem halten sie Abwassereinrichtungen instand und sanieren alte Rohre.



EIGENE VORAUSSETZUNG:

- du hast handwerkliches Geschick
- du verfügst über eine gute Kondition
- du arbeitest gerne im Freien
- du willst etwas für die Umwelt tun
- du hast gute Grundkenntnisse in Mathematik, Physik und Technik/Werken

AUSBILDUNGSVERGÜTUNG:

1. Lehrjahr	2. Lehrjahr	3. Lehrjahr
1.080,00 €/monatlich brutto	1.300,00 €/monatlich brutto	1.550 €/monatlich brutto

Jahresurlaub: 30 Tage

SCHULABSCHLUSS:

Rechtlich ist keine bestimmte Schulbildung vorgeschrieben. In der Praxis stellen Betriebe überwiegend Auszubildende mit mindestens einem Hauptschulabschluss ein.

Fragen Sie uns gern.

KARRIERE:

Vorarbeiter (m/w/d) ⇒ Werkpolier (m/w/d) ⇒ Geprüfter Polier oder Meister (m/w/d)

STECKBRIEF

MAURER (m/w/d)

AUSBILDUNGSDAUER:

3 Jahre

LERNORTE:

Ausbildungsbetrieb, Berufsschule und Ausbildungszentrum-Bau in Hamburg.

BERUFSBESCHREIBUNG:

Maurer (m/w/d) stellen Rohbauten für Wohn- und Geschäftsgebäude her. Zunächst betonieren sie das Fundament, dann mauern bzw. betonieren und fertigen sie Schalungen oder montieren Schalungssysteme. Sie setzen Bewehrungen ein, die sie aus Betonstahl z.T. selbst anfertigen. Sie mischen Beton oder verarbeiten fertig gelieferten Transportbeton. Den frischen Beton bringen sie in die Schalungen ein und verdichten ihn. Teilweise verputzen sie auch Wände, verlegen Estriche oder bauen Dämm- und Isoliermaterialien ein. Darüber hinaus führen sie Abbruch- und Umbauarbeiten durch. Bei Instandsetzungs- und Sanierungsarbeiten stellen sie Bauschäden und deren Ursachen fest und beheben diese.



EIGENE VORAUSSETZUNG:

- du hast handwerkliches Geschick und arbeitest sorgfältig
- du besitzt ein räumliches Vorstellungsvermögen
- du hast gute Grundkenntnisse in Mathematik, Physik und Technik/Werken

AUSBILDUNGSVERGÜTUNG:

1.Lehrjahr:	2.Lehrjahr:	3.Lehrjahr:
1.080,00 €/monatlich brutto	1.300,00 €/monatlich brutto	1.550,00 €/monatlich brutto

Jahresurlaub: 30 Tage

SCHULABSCHLUSS:

Rechtlich ist keine bestimmte Schulbildung vorgeschrieben. In der Praxis stellen Betriebe überwiegend Auszubildende mit mindestens einem Hauptschulabschluss ein.

Fragen Sie uns gern.

KARRIERE:

Vorarbeiter (m/w/d) ⇒ Werkpolier (m/w/d) ⇒ Geprüfter Polier oder Meister (m/w/d)



STECKBRIEF

ROHRLEITUNGSBAUER (m/w/d)



AUSBILDUNGSDAUER:

3 Jahre



LERNORTE:

Ausbildungsbetrieb, Berufsschule und Ausbildungszentrum-Bau in Hamburg.

BERUFSBESCHREIBUNG:

Rohrleitungsbauer/innen stellen Rohrleitungssysteme für Wasser, Gas, Öl oder Fernwärme her und warten diese. Bevor sie Rohre verlegen, schachten sie die Rohrgräben aus und sichern diese ab. Dann lassen sie die benötigten Rohrteile in die Grube hinab. Größtenteils verwenden sie Normrohre. Spezielle Einzelstücke wie Abzweige oder Biegungen, die nicht fertig bezogen werden können, stellen sie in der Werkstatt selbst her. In der Baugrube verbinden sie die Rohrteile zu einer belastbaren und dichten Leitung, die z.T. auch hohem Druck standhalten muss. Je nach Material des Rohres verschweißen, verkleben oder verschrauben sie die Einzelstücke. Sie bauen auch Abzweige, Absperrschieber und Messvorrichtungen ein. Danach nehmen sie eine Dichtheitsprüfung vor und schließen die Rohrgräben.



EIGENE VORAUSSETZUNG:

- du hast handwerkliches Geschick
- du verfügst über eine gute Kondition
- du arbeitest gerne im Freien
- du willst etwas für die Umwelt tun
- du hast gute Grundkenntnisse in Mathematik, Physik und Technik/Werken

AUSBILDUNGSVERGÜTUNG:

1.Lehrjahr	2.Lehrjahr	3.Lehrjahr
1.080,00 €/monatlich brutto	1.300,00 €/monatlich brutto	1.550,00 €/monatlich brutto

Jahresurlaub: 30 Tage

SCHULABSCHLUSS:

Rechtlich ist keine bestimmte Schulbildung vorgeschrieben. In der Praxis stellen Betriebe überwiegend Auszubildende mit mindestens einem Hauptschulabschluss ein.

Fragen Sie uns gern.

KARRIERE:

Vorarbeiter (m/w/d) ⇒ Werkpolier (m/w/d) ⇒ Geprüfter Polier oder Meister (m/w/d)

STECKBRIEF

STRASSENBAUER (m/w/d)



AUSBILDUNGSDAUER:

3 Jahre



LERNORTE:

Ausbildungsbetrieb, Berufsschule und Ausbildungszentrum-Bau in Hamburg.

BERUFSBESCHREIBUNG:

Straßenbauer (m/w/d) bauen Haupt- und Nebenstraßen, Geh- und Fahrradwege, Fußgängerzonen sowie Autobahnen und Flugplätze. Nach dem Abstecken der Baustelle beginnen sie mit den Erdarbeiten. Sie lösen Bodenmassen, transportieren, planieren und verdichten diese. Dazu setzen sie Bagger, Raupen und Walzen ein. Auf den verdichteten Untergrund bringen sie als Unterbau meist eine Schotterdecke und weitere Gesteinsgemische auf. Den Abschluss bildet eine Beton- oder Asphaltdecke als Fahrbahn. Außerdem führen Straßenbauer/innen Pflasterarbeiten aus und stellen Randbefestigungen, Böschungen sowie Entwässerungsgräber her.



EIGENE VORAUSSETZUNG:

- du hast handwerkliches Geschick
- du liebst große Maschinen
- du bist kreativ
- du liebst Abwechslung bei der Arbeit
- du kannst technische Zusammenhänge herstellen
- du hast gute Grundkenntnisse in Mathematik, Chemie, Physik, Technik/Werken

AUSBILDUNGSVERGÜTUNG:

1.Lehrjahr	2.Lehrjahr	3.Lehrjahr
1.080,00 €/monatlich brutto	1.300,00 €/monatlich brutto	1.550,00 €/monatlich brutto

Jahresurlaub: 30 Tage

SCHULABSCHLUSS:

Rechtlich ist keine bestimmte Schulbildung vorgeschrieben. In der Praxis stellen Betriebe überwiegend Auszubildende mit mindestens einem Hauptschulabschluss ein.

Fragen Sie uns gern.

KARRIERE:

Vorarbeiter (m/w/d) ⇒ Werkpolier (m/w/d) ⇒ Geprüfter Polier oder Meister (m/w/d)

STECKBRIEF

TROCKENBAUMONTEUR (m/w/d)



AUSBILDUNGSDAUER:

3 Jahre



LERNORTE:

Ausbildungsbetrieb, Berufsschule und Ausbildungszentrum-Bau in Hamburg.

BERUFSBESCHREIBUNG:

Trockenbaumonteur (m/w/d) verkleiden Wände und Decken mit Holz, Kunststoff oder anderen Werkstoffen und stellen die erforderlichen Unterkonstruktionen her. Sie ziehen neue Zwischenwände ein, hängen Decken tiefer oder verkleiden Mauern mithilfe spezieller Leichtbausysteme. Dabei bauen sie auch Materialien zur Verbesserung der Wärmedämmung oder der Akustik ein. Außerdem verlegen sie Trockenestriche, bauen Fenster, Türen oder Verglasungselemente ein oder montieren Beleuchtungsdecken und -körper.



EIGENE VORAUSSETZUNG:

- du hast handwerkliches Geschick
- du hast körperliche Fitness
- du besitzt Teamfähigkeit
- du magst Abwechslung bei der Arbeit
- du kannst technische Zusammenhänge herstellen
- du hast gute Grundkenntnisse in Mathematik, Physik und Technik/Werken

AUSBILDUNGSVERGÜTUNG:

1.Lehrjahr	2.Lehrjahr	3.Lehrjahr
1.080,00 €/monatlich brutto	1.300,00 €/monatlich brutto	1.550,00 €/monatlich brutto

Jahresurlaub: 30 Tage

SCHULABSCHLUSS:

Rechtlich ist keine bestimmte Schulbildung vorgeschrieben. In der Praxis stellen Betriebe überwiegend Auszubildende mit mindestens einem Hauptschulabschluss ein.

Fragen Sie uns gern.

KARRIERE:

Vorarbeiter (m/w/d) ⇒ Werkpolier (m/w/d) ⇒ Geprüfter Polier oder Meister (m/w/d)

STECKBRIEF

ZIMMERER (m/w/d)

AUSBILDUNGSDAUER:

3 Jahre

LERNORTE:

Ausbildungsbetrieb, Berufsschule und Ausbildungszentrum-Bau in Hamburg

BERUFSBESCHREIBUNG:

Zimmerer (m/w/d) bauen Holzhäuser und Dachstühle oder nehmen Innenausbauten vor. Sie errichten Fachwerkkonstruktionen, ganze Fertighäuser, montieren Fenster, Türen, Treppen, Trennwände und Außenwand-verkleidungen, die sie zum Teil auch selbst gefertigt haben. Zudem modernisieren und sanieren sie Altbauten und restaurieren historische Holzkonstruktionen. Dabei arbeiten sie in Abstimmung mit der Bauleitung nach Bauplänen und weiteren technischen Vorgaben.



EIGENE VORAUSSETZUNG:

- du hast handwerkliches Geschick
- du hast eine Vorliebe für Holz
- du kannst selbständig arbeiten
- du arbeitest präzise
- du hast gute Grundkenntnisse in Mathematik, Physik, Technik/Werken

AUSBILDUNGSVERGÜTUNG:

1.Lehrjahr	2.Lehrjahr	3.Lehrjahr
1.080,00 €/monatlich brutto	1.300,00 €/monatlich brutto	1.550,00 €/monatlich brutto

Jahresurlaub: 30 Tage

SCHULABSCHLUSS:

Rechtlich ist keine bestimmte Schulbildung vorgeschrieben. In der Praxis stellen Betriebe überwiegend Auszubildende mit mindestens einem Hauptschulabschluss ein.

Fragen Sie uns gern.

KARRIERE:

Vorarbeiter (m/w/d) ⇒ Werkpolier (m/w/d) ⇒ Geprüfter Polier oder Meister (m/w/d)

